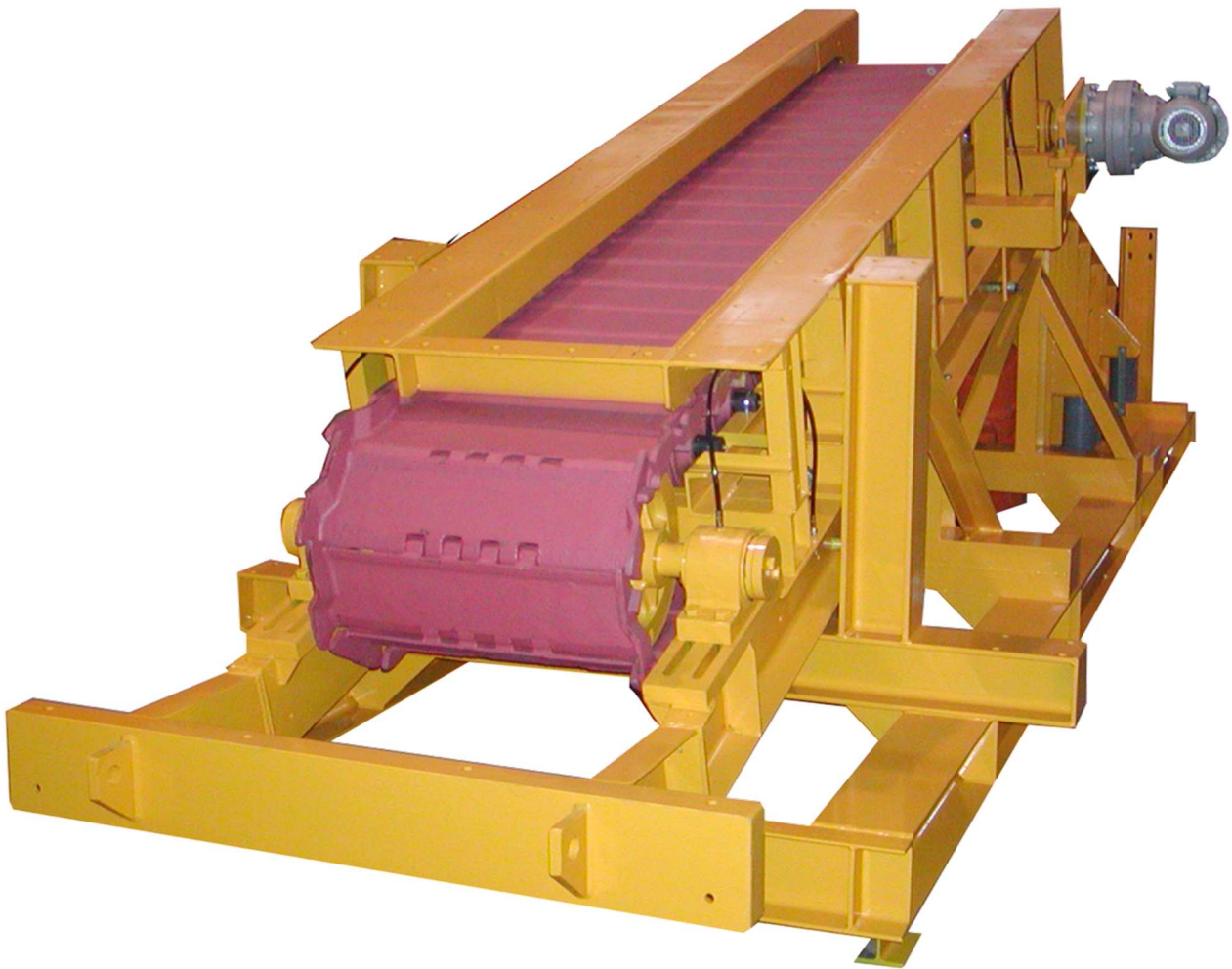


## ALIMENTATORI A PIASTRE SERIE "AP"

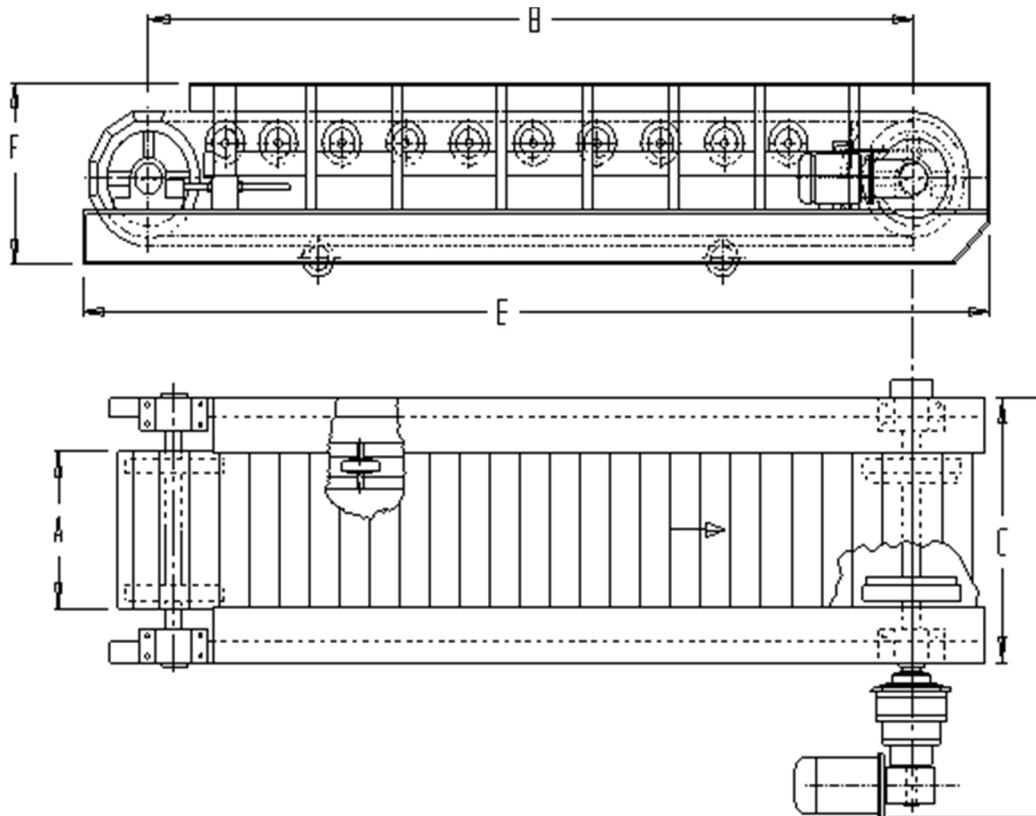


### PER L'ALIMENTAZIONE E L'ESTRAZIONE DI GROSSE PEZZATURE



- ottima capacità di estrazione anche per grosse pezzature ed in presenza di qualsiasi tipo di materiale
- controllo della portata mediante la regolazione della velocità di scorrimento
- costi di manutenzione ridotti grazie all'elevata robustezza del sistema meccanico

## MISURE STANDARD PER ALIMENTATORI A PIASTRE



Gli alimentatori a piastre della serie "AP" sono azionati da motoriduttore di tipo epicicloidale calettato direttamente sull'albero traente. Il motore è di tipo servo-ventilato. Le robuste piastre sono di fusione in acciaio di qualità. Gli alberi di trasmissione della catenaria ruotano su bronzine calettate nei supporti di acciaio muniti di ingrassatori. I ruotini superiori e le ruote di supporto inferiori sono in acciaio imbussolate su albero con boccole d'acciaio e munite anch'esse di ingrassatori. La variazione di velocità è ottenibile tramite applicazione d'inverter nel quadro comando.

TIPO*	A (mm)	B (mm)	C (mm)	D (mm)	E (mm)	F (mm)	Peso (Kg)	Pot. motore (Hp)	Port. max. (mc/h)
AP65-27	650	2700	1040	1640	3390	740	3250	5,5	80
AP65-36	650	3600	1040	1640	4290	740	3950	5,5	80
AP65-45	650	4500	1040	1640	5190	740	4700	5,5	80
AP65-54	650	5400	1040	1640	6090	740	5650	7,5	80
AP85-36	850	3600	1260	1830	4270	780	4400	7,5	140
AP85-45	850	4500	1260	1830	5170	780	5150	7,5	140
AP85-54	850	5400	1260	1830	6070	780	6050	10,0	140

\*I modelli indicati costituiscono degli standard che possono essere adattati e modificati in funzione di esigenze specifiche della clientela.