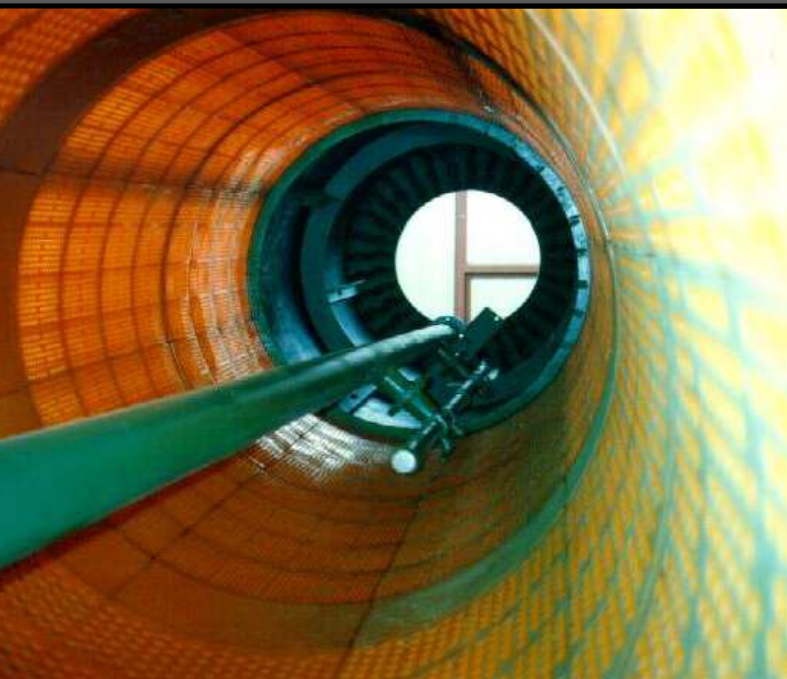


VAGLI ROTANTI PER RIFIUTI SOLIDI URBANI

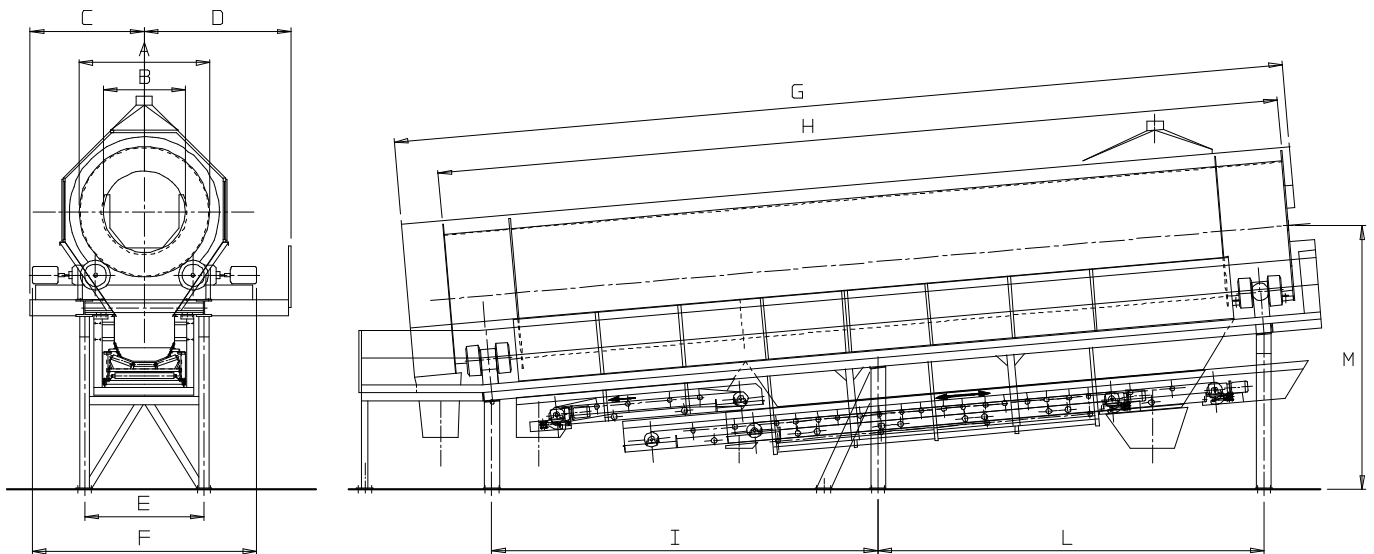


PER LA SEPARAZIONE SECCO-UMIDO DEI RIFIUTI SOLIDI URBANI (RSU)



- impianti di vagliatura per rifiuti solidi urbani da due a cinque selezioni.
- studiati per essere inseriti in impianti di cernita anche complessa dei rifiuti solidi urbani e assimilati.
- dimensionati per risultati di resa eccellenti e per un servizio continuo.

CARATTERISTICHE TECNICHE SERIE "VRSU"



La velocità di rotazione dei vagli rotanti della serie VRSU è regolata da apparecchiatura ad inverter per consentire l'ottimizzazione della resa di vagliatura al variare del carico d'ingresso. Il sistema di trasmissione è realizzato utilizzando un riduttore epicicloidale di tipo AUTOBETONIERA. Le ruote di supporto posteriore (lato carico) sono in gomma piena di tipo GRAN CARICO. I nastri trasportatori applicati ai vagli sono dimensionati con abbondanza per evitare ogni possibile intasamento; sono inoltre particolarmente robusti per poter accettare i pezzi grossi e pesanti baipassati dai normali triturator. I tappeti sono costituiti da telai in fibre ad alta resistenza rivestiti in gomma antiolio e antiabrasione.

TIPO*	A (mm)	B (mm)	C (mm)	D (mm)	E (mm)	F (mm)	G (mm)	H (mm)	I (mm)	L (mm)	M (mm)	potenza motori (Kw)
VRSU 240	2.400	1.500	2.100	2.700	2.200	4.134	16.400	15.500	7.100	7.100	4.850	n.2 x 11 Kw
VRSU 300	3.000	1.700	2.380	2.900	2.600	4.534	15.600	14.500	6.500	6.500	4.000	n.4 x 11 Kw

*I modelli indicati costituiscono degli standard che possono essere adattati e modificati in funzione di esigenze specifiche della clientela.

